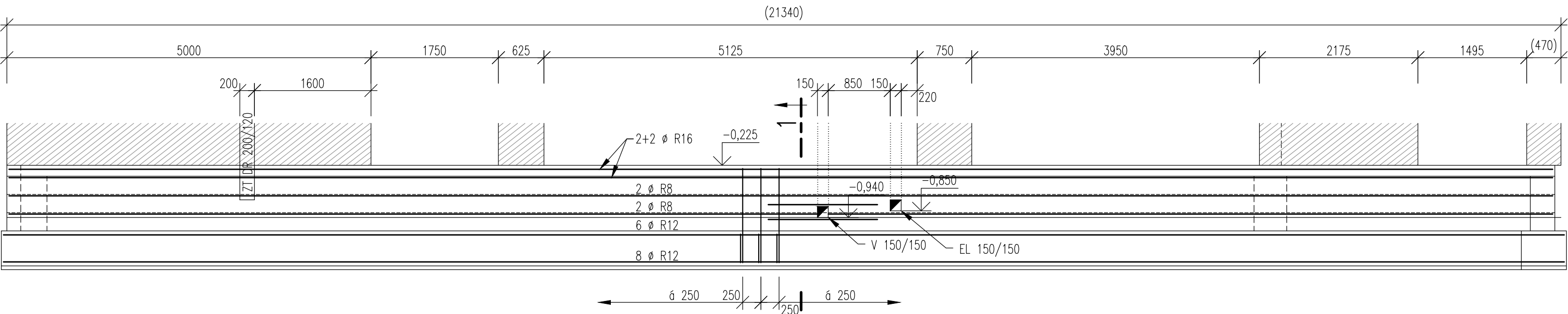
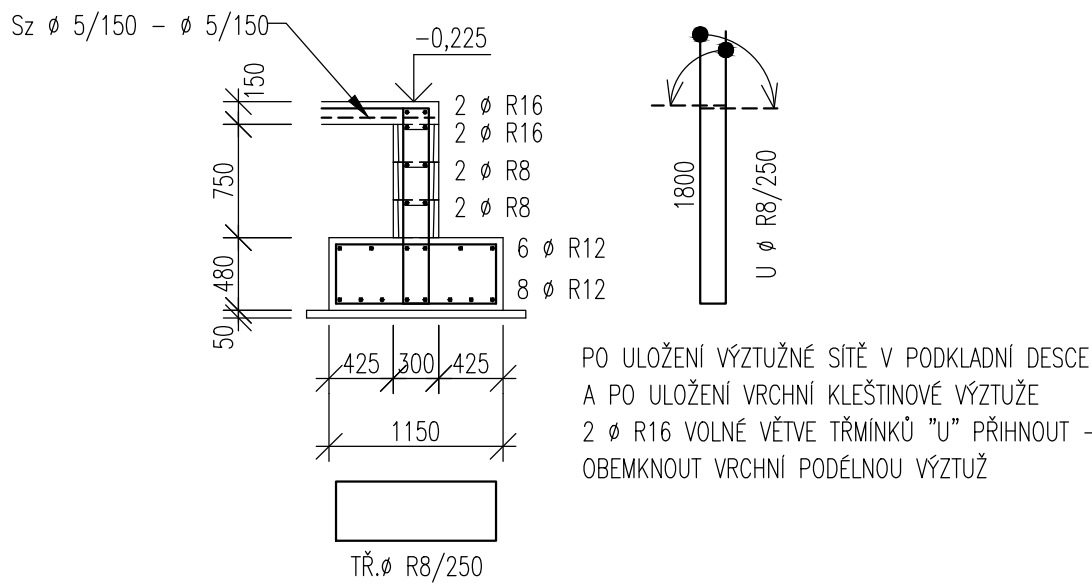


ZÁKLADOVÝ TRÁM ZT21 – 1 x



PODÉLNÉ PRUTY PŘERUŠENÉ DRÁŽKAMI A PROSTUPY NAHRADIT PO OBOU STRANÁCH PROSTUPU PŘÍLOŽKAMI STEJNÉHO PRŮMĚRU PŘESAHOVANÝMI SE ZÁKLADNÍ VÝZTUŽÍ V DÉLCE MIN. 90 Ø.

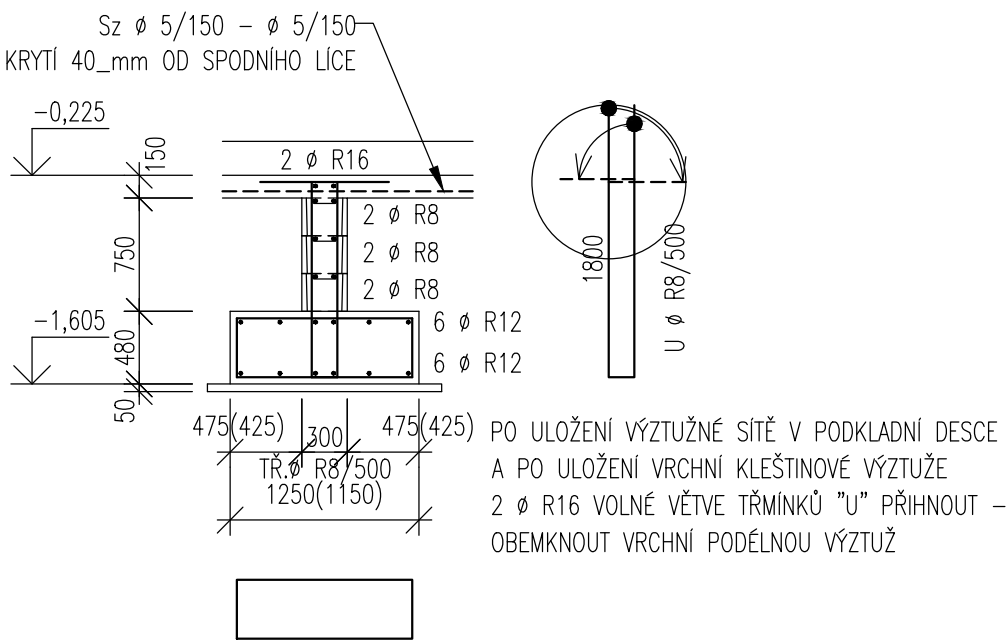
ŘEZ 1–1



ZÁKLADOVÉ PASY ŠÍŘKY 1250_mm
(18,83 BM)

ZÁKLADOVÉ PASY ŠÍŘKY 1150_mm
(18,83+5,47=24,30 BM)

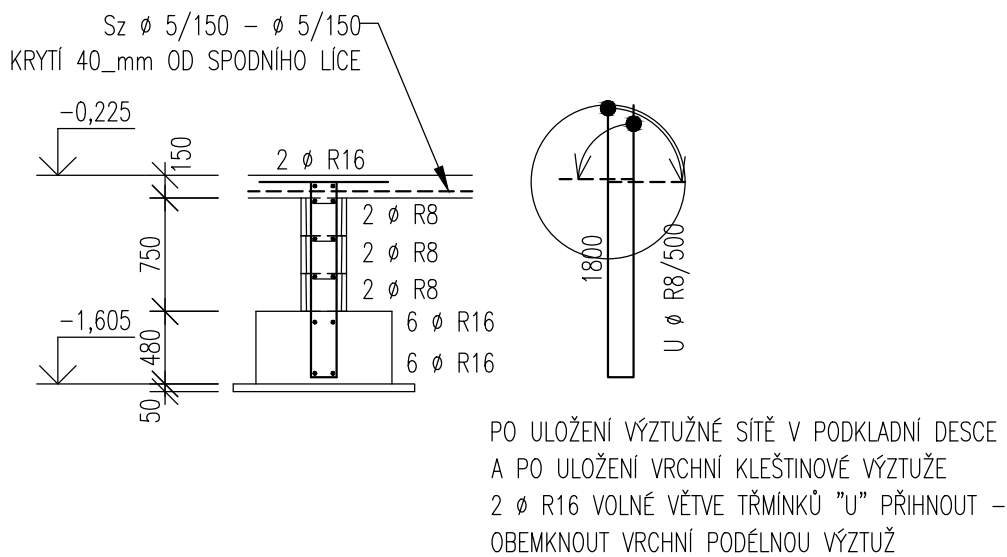
CHARAKTERISTICKÝ PŘÍČNÝ ŘEZ



ZÁKLADOVÉ PASY ŠÍŘKY 650_mm
(11,60 BM)

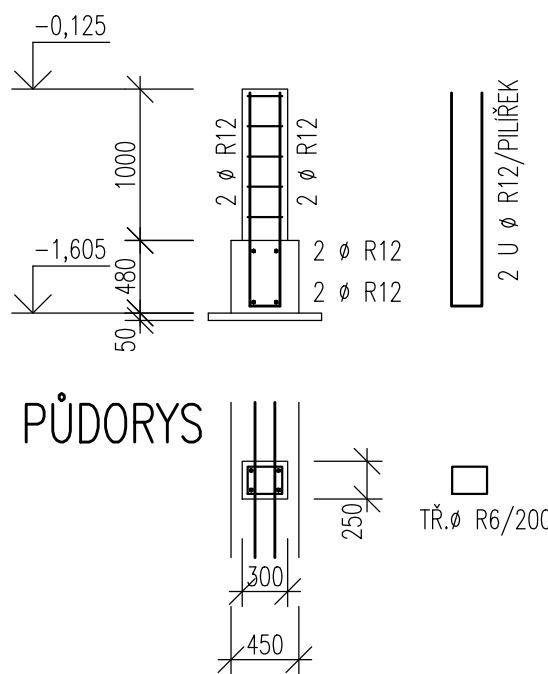
ZÁKLADOVÉ PASY ŠÍŘKY 450_mm
(10,73+4,29+1,30+4,60+6,96+14,87=42,75 BM)

CHARAKTERISTICKÝ PŘÍČNÝ ŘEZ

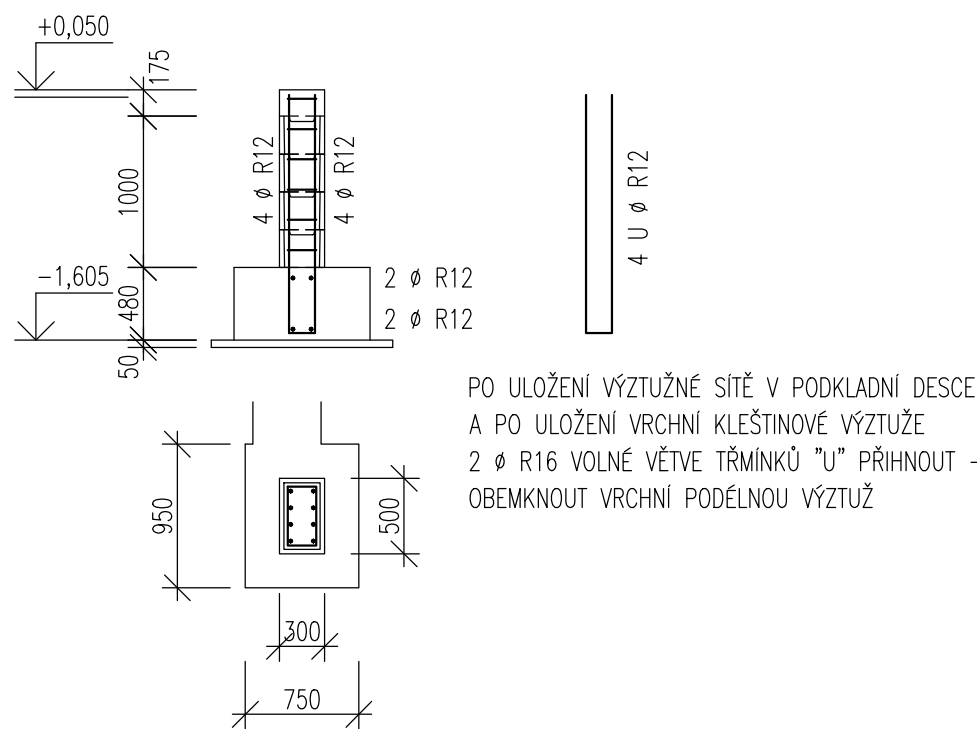


ZÁKLADOVÉ PASY POD PERGOLOU
(3,90+3,90=7,80 BM, PILÍŘKY 300/250_mm – KS 10)

PŘÍČNÝ ŘEZ PILÍŘKEM



ZÁKLADOVÁ PATKA POD SLOUPEM "D'–11"
PŘÍČNÝ ŘEZ PILÍŘKEM



POZNÁMKA:

- TATO DOKUMENTACE SLOUŽÍ POUZE PRO ÚČELY DPS, NENAHRAZUJE
PODROBNÉ VÝKRESY VÝZTUŽE.

BETON ČSN EN 206:
C 16/20 - XC2 - CI 0,4 - Dmax 22 - S3 (spodní stupeň základů)
C 16/20 - XC2 - CI 0,4 - Dmax 16 - S3 (zabetonování tvárnic
"ztracené bednění")

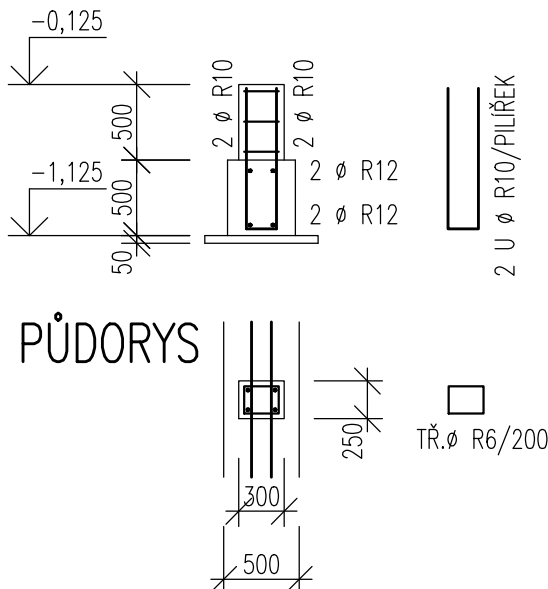
OCEL B500B(10505-R)

KRYTÍ VÝZTUŽE

- VE SPODNÍM STUPNI ZÁKLADŮ A V ŽELEZOBETONOVÝCH PILÍŘCÍCH 40 mm
- PROTI STĚNÁM TVÁRNIC "ZTRACENÉ BEDNĚNÍ" 25 mm

ZÁKLADOVÉ PASY POD DŘEVĚNÝMI KŮLNAMI
(3,85+3,85+2,35+2,85+0,73=13,63 BM, PILÍŘKY 300/250_mm – KS 17)

PŘÍČNÝ ŘEZ PILÍŘKEM



VÝPIS ŽEBÍRKOVÉ SÍTĚ Sz Ø5/150–Ø5/150

(VÝZTUŽ PODKLADNÍ BETONOVÉ MAZANINY)
PLOCHA VČETNĚ PŘESAHŮ: cca 333 x 1,30 = cca 435_m²
HMOTNOST: 435 x 2,10 cca 915_kg
PŘESAHY SÍTĚ V OBOU SMĚRECH min. 350_mm

0	15.05.2017	DPS
ZMĚNA	DATUM	PŘEDMĚT ZMĚNY

AUTODESK, INC.		STATIKA PROJEKTY	
ZODPOVĚDNÝ PROJEKTANT	STAVEBNÍ ČÁST	STATIKA	STATIKA PROJEKTY
ING. JAROSL. MYŠÁK	ING. F. FUTERA	ING. F. FUTERA	ING. JIŘÍ MAREK
INVESTOR : Královéhradecký kraj, Pivovarské nám. 1245/2, 500 03 Hr. Králové	ČÍS. ZAKÁZKY	02–IB17	PROJ.STUPEŇ
Novostavba dvou rodinných domů "Transformace ÚSP pro mládež Kvasiny – Výstavba v lokalitě Častolovice"	DATUM	05.2017	DPS
Častolovice, Masarykova ulice, st.p.č. 88/2 a p.p.č. 83/4, 84/1 a 1337, k.ú. Častolovice	FORMÁT A4	6	MĚŘÍTKO
RD2 – ZÁKLADOVÉ KONSTRUKCE, PODKLADNÍ BETONOVÁ MAZANINA – SCHÉMA VYZTUŽENÍ	1:50	d.1.2	ST.04